



école européenne
de strasbourg

STOP

HARCÈLEMENT BULLYING MOBBING

Protocole de lutte contre
le harcèlement à l'école (pHARe)



PROTOCOLE *Parents* de lutte contre le harcèlement à l'école (pHARe)

1 Le harcèlement, c'est :

“la répétition de propos et de comportements ayant pour but ou effet une dégradation des conditions de vie de la victime. Cela se traduit par des conséquences sur la santé physique ou mentale de la personne harcelée.”



2 Les signes qui peuvent vous alerter :

- affaires perdues ou abîmées
- traces de coups, bleus ou griffure sur le corps
- changement d'humeur, de comportement ou se renferme
- comportements automutilatoires, se blesse volontairement
- refus fréquent d'aller à l'école ou est anxieux à l'idée d'y aller
- résultats scolaire en chute

SI VOUS SOUPÇONNEZ VOTRE ENFANT D'ÊTRE VICTIME DE HARCÈLEMENT
OU QUE VOUS ÊTES TÉMOIN D'UNE SITUATION DE HARCÈLEMENT :

3 Que faire ?

- **Alerter l'établissement via le CPE si votre enfant est au secondaire ou le Directeur du Primaire, s'il est en primaire.**
- Le directeur et le CPE analyseront la situation avec l'équipe pHARe
- Parler à ses enfants, les rendre vigilants et les rassurer
- Dans le protocole est prévu **un temps de formation pour les élèves et des ateliers de sensibilisation pour les parents**
- **Adresse mail générique : sos.harcelement@stras-edu.eu**
- **Vous pouvez appeler le numéro national : 30 18**



PROTOCOL

Parents

to combat bullying at school (pHARe)

1 Bullying is:

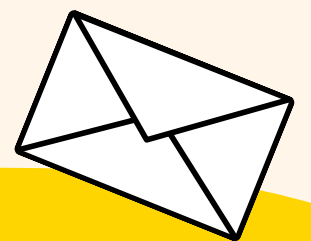
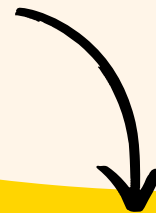
Actions and words can be described as bullying if they are deliberate, repetitive and have the intent to harm. Bullying can have very serious consequences for the physical and mental health of the person being harassed or bothered



2 Signs that can alert you to bullying:

- Lost or damaged items
- Bruises or scratches on the body
- A change in mood and/or behaviors; withdrawal
- Self-harming behaviors, frequent self-injury
- Refusal to go to school or anxiety around going to school
- A drop in academic performance

IF YOU ARE A WITNESS TO BULLYING,
OR SUSPECT THAT YOUR CHILD IS A VICTIM OF HARASSMENT:



3 What can you do?

- **Alert the school by contacting the Head Educational Counselor who is responsible for your child's grade level** in the Secondary School, or the director of the Primary School.
- The school director will then examine the situation and reach out to the pHARe team.
- Talk to your child and provide reassurance
- The pHARe protocol includes training time for students, as well as awareness workshops for parents.
- Send an email to sos.harcelement@stras-edu.eu
- You can call the 30 18, it's a national number



Antimobbingprogramm (pHARe)

1 Mobbing bedeutet:

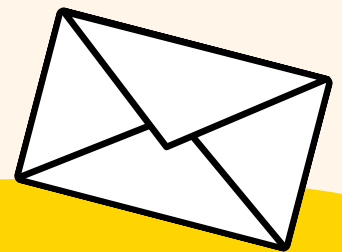
„die Wiederholung von Worten oder Verhaltensweisen, die darauf abzielen, einer anderen Person das Leben schwer zu machen. Diese Verhaltensweisen haben negative Auswirkungen auf die physische und psychische Gesundheit der gemobbten Person.“



2 Folgende Zeichen können alarmierend sein:

- Verschwinden oder Beschädigung von persönlichen Gegenständen;
- Spuren von Schlägen, blauen Flecken und Kratzern am Körper;
- Stimmungsschwankungen, Verhaltensänderungen oder innerer Rückzug; selbstzerstörerisches Verhalten, bewusste Selbstverletzungen;
- häufige Weigerung, in die Schule zu gehen oder Ängste beim Gedanken daran, in die Schule zu gehen;
- Verschlechterung der schulischen Leistungen.

WENN SIE ZEUGE EINER MOBBINGSITUATION WERDEN ODER DEN VERDACHT HABEN, IHR KIND KÖNNTE OPFER VON MOBBING SEIN:



3 Was ist zu tun ?

- Melden Sie die Situation beim CPE, der für die Klassenstufe Ihres Kindes zuständig ist, oder beim Direktor der Grundschule.
- Direktor und CPE analysieren die Situation gemeinsam mit dem pHARe-Team.
- Sprechen Sie mit Ihrem Kind, fordern Sie es auf, achtsam zu sein, und wirken Sie beruhigend auf Ihr Kind ein.
- Im Antimobbingprogramm ist eine Fortbildung für die Schüler*innen und ein Sensibilisierungs-Workshop für die Eltern vorgesehen.



• E-Mail-Adresse: sos.harcelement@stras-edu.eu

• Kostenlose Telefonnummer: 30 18